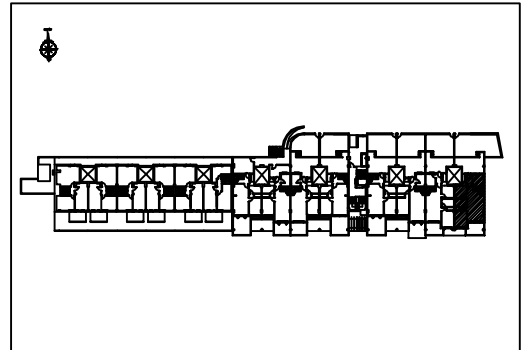
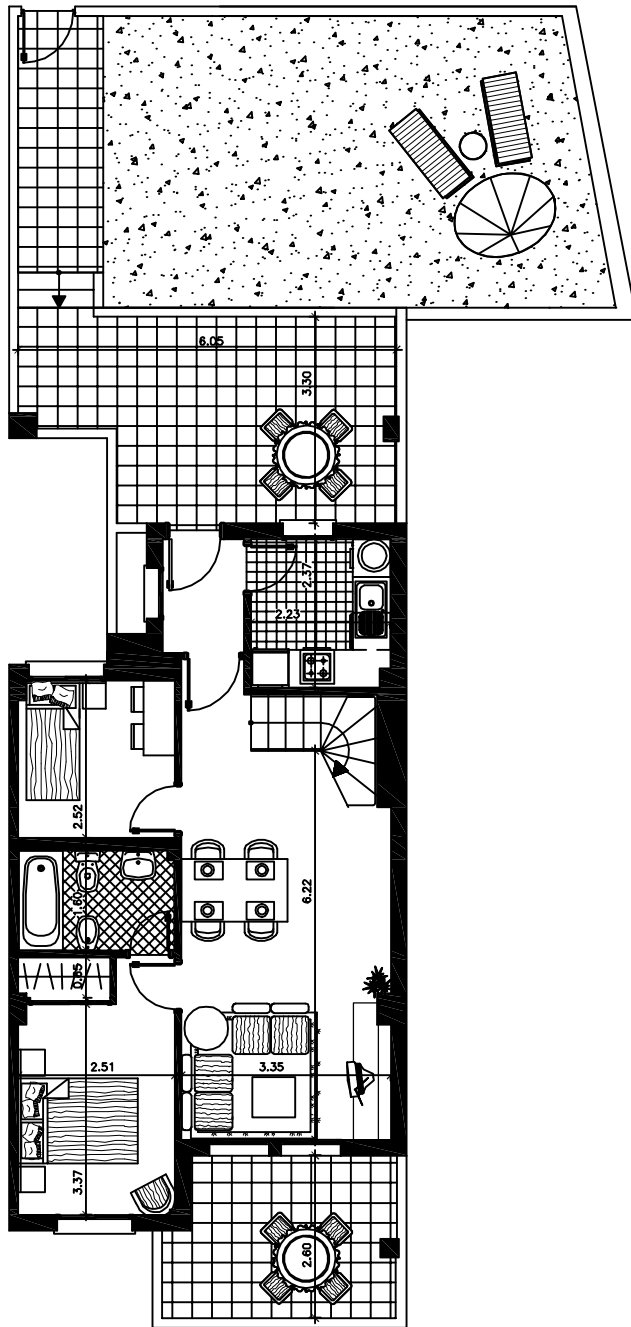


Las Brisas (Hacienda Marina)
Benalmádena



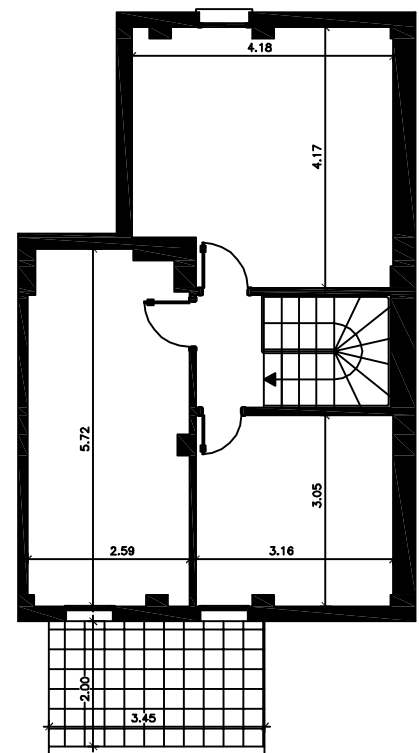
Las Brisas (Bloque 6)



VIVIENDA

<i>Superficies const. cerrada</i>	59.99
<i>Superficies const. abierta</i>	28.99
<i>Superficies const. total</i>	88.98
<i>Superficies const. jardín</i>	46.28

VIVIENDA TIPO A
Nivel 3 (Ático)



ANEJOS

<i>Superficies const. cerrada anejos</i>	51.43
<i>Superficies const. abierta anejos</i>	7.42
<i>Superficies const. total anejos</i>	58.85